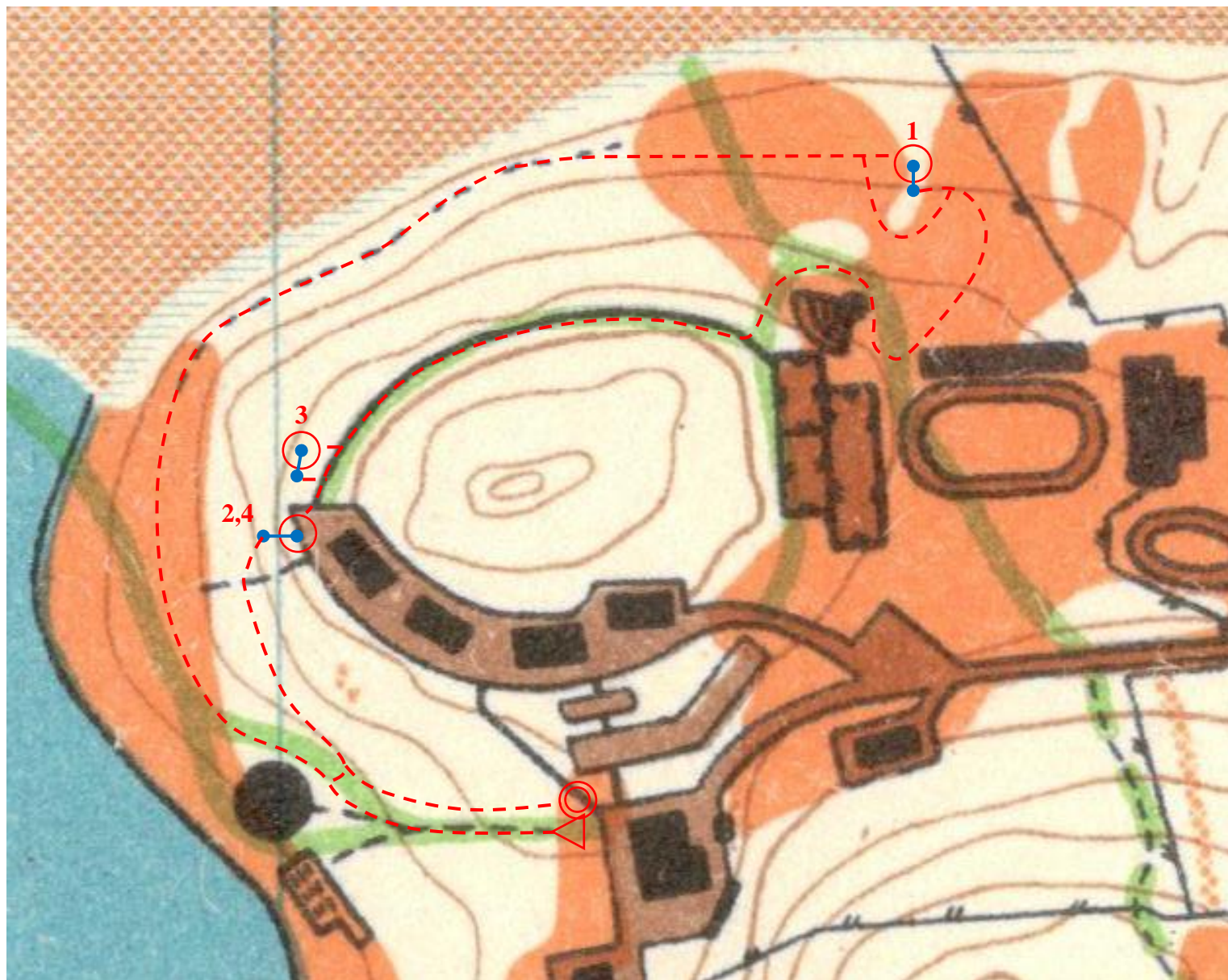


Областной туристско-краеведческий фестиваль обучающихся Свердловской области «Исследователи Земли» 2019 г.
Первенство Свердловской области по спортивному туризму среди обучающихся

СХЕМА
«ДИСТАНЦИЯ – ПЕШЕХОДНАЯ- ГРУППА»
2 класс (короткая)

Дистанция – пешеходная - группа		2,3 км
▶----- 650 м ----->○		
1.	Э. 1	Переправа методом «Вертикальный маятник»
----- 390 м ----->○		
2.	Э. 2-3	Спуск по склону – Спуск по склону
----- 1010 м ----->○		
3.	Э. 4	Переправа по бревну
----- 30 м ----->○		
4.	Э. 5	Спуск по склону
----- 220 м ----->⊙		



Областной туристско-краеведческий фестиваль обучающихся Свердловской области «Исследователи Земли» 2019 г.
Первенство Свердловской области по спортивному туризму среди обучающихся

СХЕМА
«ДИСТАНЦИЯ – ПЕШЕХОДНАЯ- ГРУППА»
3 класс (короткая)

Дистанция – пешеходная - группа		2,3 км
▶----- 650 м ----->○		
1.	Э. 1-2	Подъём по наклонной навесной переправе – Спуск по наклонной навесной переправе
----- 390 м ----->○		
2.	Э. 3	Спуск по склону
----- 990 м ----->○		
3.	Э. 4-5	Навесная переправа – Спуск по перилам
----- 50 м ----->○		
4.	Э. 6	Спуск по склону
----- 220 м ----->◎		

