



# ПУТЕВОДИТЕЛЬ

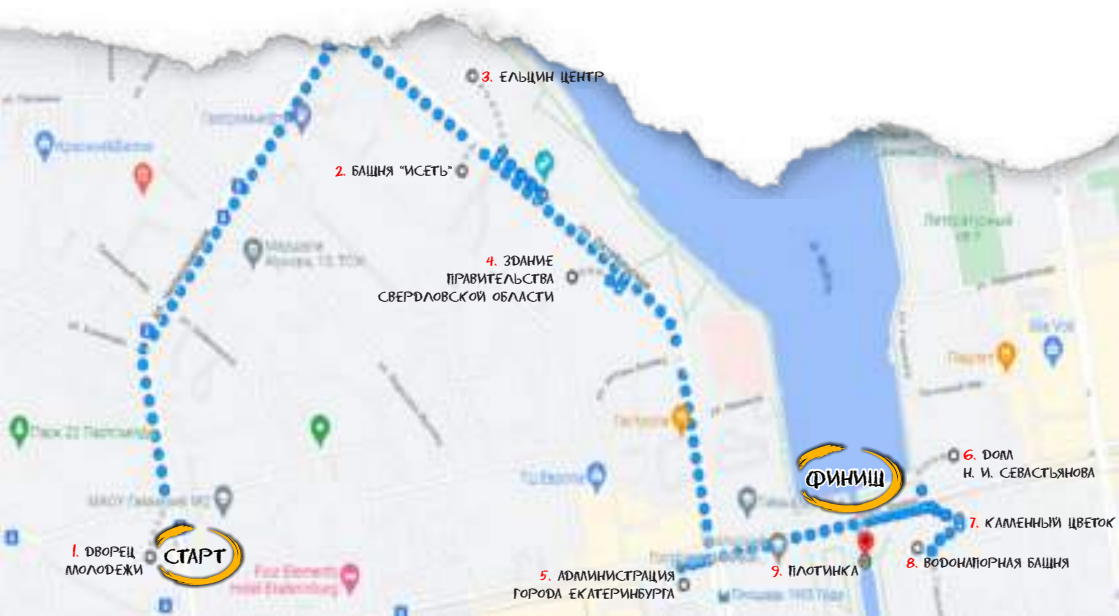
ПО ЕКАТЕРИНБУРГУ  
К 300-ЛЕТИЮ ГОРОДА



## Здравствуй, дорогой друг!

В твоих руках первый выпуск путеводителя "Краеведческой проектно-исследовательской лаборатории". Вместе с ним, мы отправляемся в путешествие по городу Екатеринбургу, знакомиться с интересными и историческими фактами..

Наш путь пройдет от первого здания на главной улице, до самого сердца города. На пути вы встретите значимые для города объекты и решите увлекательные задания.  
Желаем вам хорошей прогулки!



ТЕБЕ ПРЕДСТОИТ  
ПРОЙТИ ИНТЕРЕСНЫЙ ПУТЬ

# УСЛОВНЫЕ ОБОЗНАЧЕНИЯ



Ответ  
на вопрос

Задание  
повышенной  
сложности



Отсканируй



Подумай



Реши ребус



Выполни  
задание



Прочитай  
в интернете



Прочитай  
интересный  
факт



# ДВОРЕЦ МОЛОДЕЖИ

ПРОСПЕКТ ЛЕНИНА, 1

СТАРТ.

Мы начинаем наш путь от первого здания на главном проспекте нашего города.



РИСУНОК КИРЫ КУЗНЕЦОВОЙ

Главный региональный центр дополнительного образования.  
Здание построено в 1973 году по проекту Г.И. Белянкина.  
Площадь под строительство было выбрано на месте закрытого в Свердловске ипподрома.



ОТСКАНИРУЙ QR-КОД  
И ПРОСЛУШАЙ АУДИОЗАПИСЬ

Чтобы продолжить Наш путь, двигайтесь дальше по улице Московской в сторону улицы Челюскинцев

# БАШНЯ ИСЕТЬ

УЛИЦА БОРИСА ЕЛЬЦИНА, 6

Мы с вами подошли ко второй точке нашего маршрута.

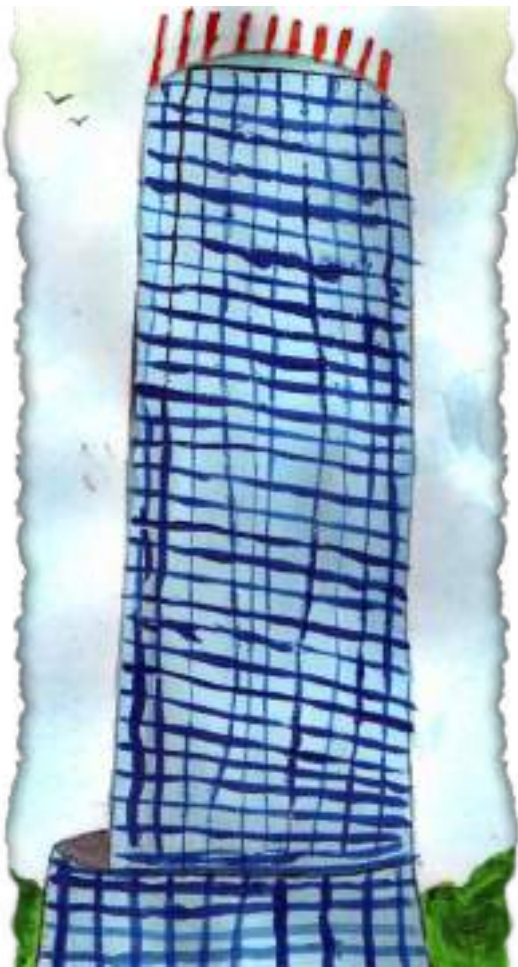


РИСУНОК МАТВЕЯ СУРНИНА

Башня «Исеть» представляет собой здание высотой в 209 метров и состоит из 52 этажей.

За счет шпилей на крыше, которые напоминают корону. Это здание является самым высоким в Екатеринбурге

Между этажами ходят 6 скоростных лифтов. Скорость одних составляет 3 м/сек., других 6 м/сек. От первого до самого верхнего этажа лифт поднимается менее одной минуты.

Башня «Исеть» находится в Деловом квартале Екатеринбург-Сити



**ЗАДАНИЕ 1:** С какой скоростью лифт в башне «Исеть» движется с 1 этажа до последнего?



# ЕЛЬЦИН-ЦЕНТР

## ПЛОЩАДКА КВАНТОРИУМА

УЛИЦА БОРИСА ЕЛЬЦИНА, 3

Следующее здание нашего маршрута Ельцин-Центр

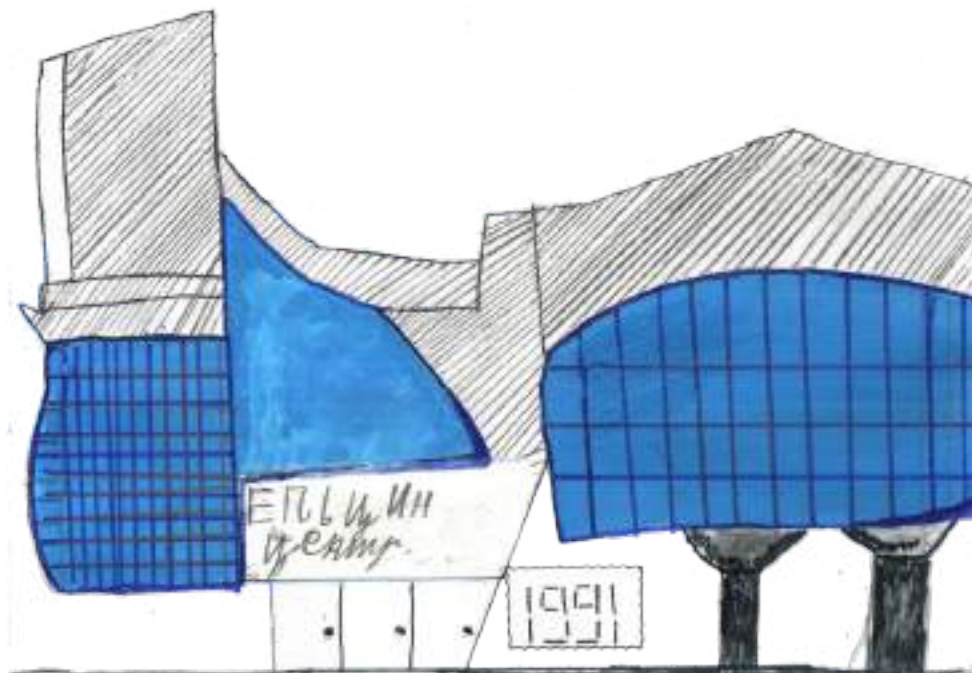


РИСУНОК КИРИЛЛА ЮРИНА

ЗАДАНИЕ 2: РАЗГАДАЙ РЕБУС!



ЧТО



# ЗДАНИЕ ПРАВИТЕЛЬСТВА СВЕРДЛОВСКОЙ ОБЛАСТИ

ОКтябрьская ПЛОЩАДЬ, 1

Мы приближаемся к  
экватору нашего пути!

24-этажное высотное здание на  
Октябрьской площади  
Екатеринбурга.

Носит неофициальные прозвища  
«Зуб Мудрости».

«Белый дом» начал строиться по  
распоряжению Б. Н. Ельцина.

Здание облицовано белым  
мрамором, по цвету которого оно и  
получило свое название.

Это был второй случай  
использования данного материала  
после Белого Дома в Москве.

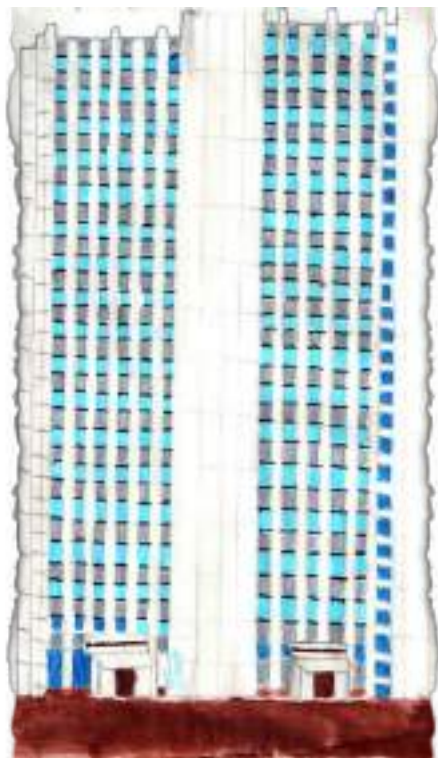


РИСУНОК БАРНАХОН АБДУЛЛАЕВОЙ



ЗАДАНИЕ 3:

НАЙДИТЕ ПРАВИЛЬНЫЙ ФЛАГ  
СВЕРДЛОВСКОЙ ОБЛАСТИ



# ЗДАНИЕ АДМИНИСТРАЦИИ ГОРОДА ЕКАТЕРИНБУРГА

ПРОСПЕКТ ЛЕНИНА, 24А

**Мы с вами находимся на середине нашего пути**

До революции 1917 года на месте будущего здания Горсовета располагался двухэтажный Новый Гостиный двор. В 1930 году здание начали надстраивать и в результате его первой реконструкции был возведен пятиэтажный корпус Свердловского Горсовета.

РИСУНОК СТЕПАНА ХАРАНЕКА





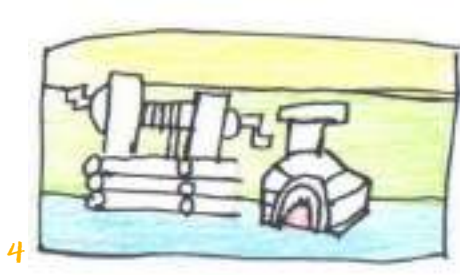
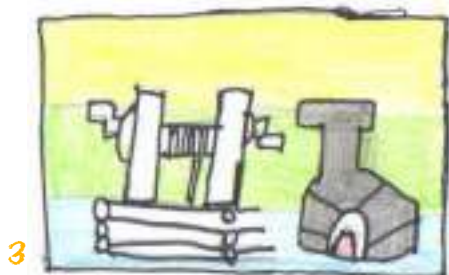
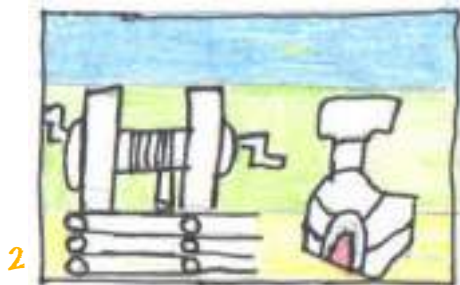
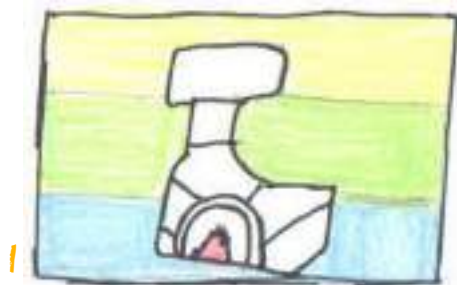
Современный облик здание Горсовета получило только в 1954 году: над ним была надстроена башня со шпилем и часами.

Высота шпиля 61 м, шпиль венчает пятиконечная красная звезда, подсвечиваемая изнутри в темное время суток. Вход в арочной нише украшен монументальным панно, выполненным в технике сграффито на тему «Салют Победы».

КАКОЙ ФЛАГ  
ЯВЛЯЕТСЯ ФЛАГОМ  
ГОРОДА ЕКАТЕРИНБУРГА?



ЗАДАНИЕ 4:



24 июня 2008 года флаг города Екатеринбурга был утвержден и внесен в Государственный геральдический регистр РФ

# ДОМ СЕВАСТЬЯНОВА

ПРОСПЕКТ ЛЕНИНА, 35



РИСУНОК МАШИ ЧЕЛНОВОЙ

Дом Севастьянова (также Дом профсоюзов) — исторический и архитектурный памятник. Назван в честь одного из владельцев здания Н.И. Севастьянова.

Одна из городских достопримечательностей, архитектура которой особо выделяется среди особняков города.

1918 году здесь находился первый в стране

Уральский комиссариат труда.

Построен в 19 веке на берегу Городского пруда.



**ЗАДАНИЕ 5:** Что сейчас находится в этом здании?

# ФОНТАН КАМЕННЫЙ ЦВЕТОК

ПРОСПЕКТ ЛЕНИНА, ПЛОЩАДЬ ТРУДА

РИСУНОК МАТВЕЯ СУРНИНА



Открыли в сентябре 1960 года по проекту архитектора Петра Деминцева.

Находится на площади Труда. Название фонтана взято из одноименного сказа Павла Бажова. С восточной стороны от фонтана сейчас находится часовня во имя святой Екатерины,

построенная в 1998 году, а с западной — памятник основателям города Василию Татищеву и Вильгельму де Геннину. Цветок имеет восемь массивных лепестков, на каждом из которых последовательно чередуется советская пятиугольная звезда с серпом и молотом. Из цветка ввысь поднимаются пшеничные колосья. Фонтан был оснащен подсветкой в 1970-х годах.



ЗАДАНИЕ 6:

КАКИМ ПРОМЫСЛОМ ЗАНИМАЛСЯ  
ГЛАВНЫЙ ГЕРОЙ ОДНОИМЕННОГО  
ПРОИЗВЕДЕНИЯ П.П. БАЖОВА?  
(ВЫБЕРИ ПРАВИЛЬНЫЙ ОТВЕТ)

1. ГОНЧАРНОЕ ДЕЛО.
2. КАМНЕРЕЗНОЕ ДЕЛО.
3. СТОЛЯРНОЕ ДЕЛО.



Розовым мрамором выложен круглый бассейн фонтана.  
Сам фонтан отлит Каменскими рабочими из чугуна.

# ВОДОНАПОРНАЯ БАШНЯ

УЛИЦА ГОРЬКОГО, 4В

Построена в 1890 году для  
нужд железнодорожных  
мастерских;

1946 г. — Производственная  
площадка «Уралтрансмаш»;

1947-1960 гг. После  
Великой отечественной  
войны, при нехватке жилья,  
использовали как жилой дом;

1973 г. — была реставрация  
водонапорной башни;

С 1995 года работает как  
музей и сувенирная лавка



РИСУНОК АНДРЕЯ ФЕДЕЛОВА

ЗАДАНИЕ 7: РАЗГАДАЙ РЕБУС!





# ПЛОТИНА ГОРОДСКОГО ПРУДА

ПЕРЕКРЕСТОК ПРОСПЕКТА ЛЕНИНА  
- УЛИЦА ГОРЬКОГО



РИСУНОК КИРЫ КУЗНЕЦОВОЙ



ОТСКАНИРУЙ QR- КОД, НАВЕДИ КАМЕРУ НА  
ИЗОБРАЖЕНИЕ И СМОТРИ, ЧТО ПРОИЗОЙДЕТ!



ЗАДАНИЕ 8:

КАК НАЗЫВАЕТСЯ КАМЕНЬ, КОТОРЫЙ НАХОДИТСЯ  
В САМОМ СЕРДЦЕ ЕКАТЕРИНБУРГА ВОЗЛЕ  
ВОДОСБОРА В ИСТОРИЧЕСКОМ СКВЕРЕ?

- А) ЗМЕЕВИК
- Б) РОДОНИТ
- В) ЛАЗУРИТ
- Г) МАЛАХИТ



# ОТВЕТЫ:

1. МЕНЬШЕ ОДНОЙ МИНУТЫ;
2. КВАНТОРИУМ;
3. 4;
4. 4;
5. РЕЗИДЕНЦИЯ ГУБЕРНАТОРА СО,  
УРАЛЬСКАЯ РЕЗИДЕНЦИЯ ПРЕЗИДЕНТА РФ;
6. КАМНЕРЕЗНОЕ ДЕЛО;
7. ЕКАТЕРИНБУРГ;
8. В.



## **Прогулка завершена.**

Вы прошли путь от первого здания на главное улице до сердца нашего города. Успешно решили все задания, которые встретились на пути. Мы рады, что для прогулки по городу, вы выбрали наш путеводитель.

До новых встреч!

# АВТОРЫ ПУТЕВОДИТЕЛЯ:

ОБУЧАЮЩИЕСЯ  
КРАЕВЕДЧЕСКОЙ ЛАБОРАТОРИИ

## ВЕРСТКА:

ВАСИЛИКА  
ДМИТРИЙ  
АНДРЕЕВИЧ

## РУКОВОДИТЕЛИ:

ГАБДУЛГАНИЕВА  
ДАРЬЯ ВАДИМОВНА  
БЕРЕЗИНА  
ОЛЬГА АЛЕКСАНДРОВНА



АКТИВ КРАЕВЕДЧЕСКОЙ  
ПРОЕКТНО-ИССЛЕДОВАТЕЛЬСКОЙ ЛАБОРАТОРИИ

РЕГИОНАЛЬНЫЙ ЦЕНТР  
ДЕТСКО-ЮНОШЕСКОГО ТУРИЗМА  
И КРАЕВЕДЕНИЯ СВЕРДЛОВСКОЙ ОБЛАСТИ



РИСУНОК КИРЫ КУЗНЕЦОВОЙ

**ДО НОВЫХ  
ВСТРЕЧ!**

