

Первенство обучающихся Свердловской области по спортивному туризму "Школа безопасности"

21 февраля 2025 г.

г. Березовский, м/н Шиловский, ДЗОЛ "Зарница"

УСЛОВИЯ СОРЕВНОВАНИЙ В ДИСЦИПЛИНЕ "ДИСТАНЦИЯ - ЛЫЖНАЯ" (длинная)

Класс дистанции – 2

Количество технических этапов – 4

Общее контрольное время – 60 мин

Длина дистанции, расстояния между этапами, указаны на схеме дистанции.

Стартовый интервал – согласно стартовому протоколу

- Соревнования проводятся в соответствии с Правилами вида спорта «Спортивный туризм», раздела 3, части 5. Далее пункт Правил, указанный в условиях этапа.
- По п. 6.2.9(б).
- По п. 1.3.6: допускается перемещение участника по КОД и/или ПОД как в сторону ИС, так и в сторону ЦС этапа, при этом участники, начавшие движение по ПОД в ОЗ этапа или начавшие движение по КОД, обязаны достичь ИС данного этапа.
- По п. 1.3.9 все карабины, предоставленные в качестве ТО – неразъемные.
- На соревнованиях применяется система электронной отметки SPORTident.

Порядок работы с отметкой на дистанции:

	Станция отметки	Место расположения	Расстояние от станции до чипа, при котором происходит отметка	Примечание
СТАРТ	контактная станция	на линии старта	контактно	Старт осуществляется по последнему звуковому сигналу стартовых часов
ПРОХОЖДЕНИЕ ЭТАПА	бесконтактная станция	на входе в РЗ этапа	1.8 м и менее	
КОНТРОЛЬ ПРОХОЖДЕНИЯ ДИСТАНЦИИ	бесконтактная станция	на дистанции	3 м и менее	
СНЯТИЕ С ЭТАПА	контактная станция	у судьи на выходе из рабочей зоны этапа	контактно	Участник должен отметить самостоятельно
ФИНИШ	бесконтактная станция	на линии финиша	бесконтактно	

Крепление бесконтактного ЧИПа рекомендуется на ЛЕВОМ плече

ПЕРЕЧЕНЬ ЭТАПОВ, ПАРАМЕТРЫ, ОБОРУДОВАНИЕ И УСЛОВИЯ ПРОХОЖДЕНИЯ

СТАРТ

Этап 1. Навесная переправа. КВ = 3 мин.

Оборудование этапа:

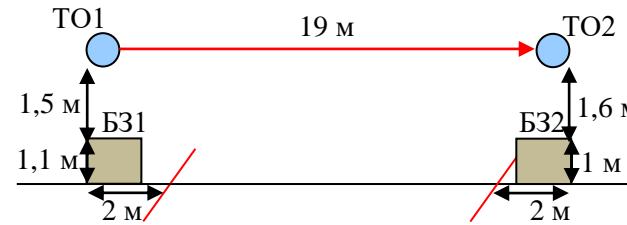
ИС – Б31, ТО1 - горизонтальная опора, КЛ – начало ОЗ.

Двойные судейские перила.

ЦС – Б32, ТО2 - горизонтальная опора, КЛ – окончание ОЗ.

Действия: Движение по п.7.9.

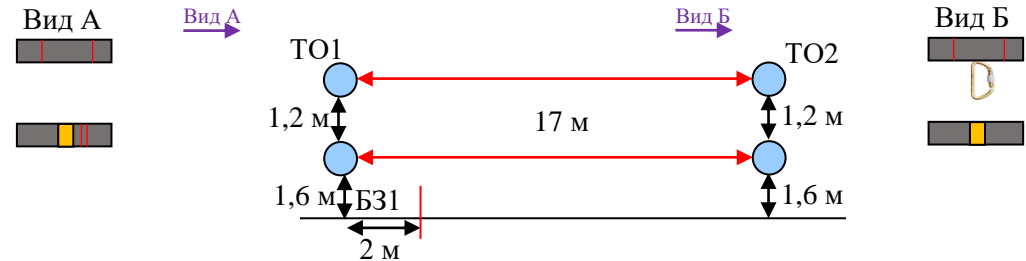
Обратное движение: по п.7.9.



Блок этапов 2-3. Переправа по параллельным перилам - Переправа по параллельным перилам. КВ = 8 мин.

Участник проходит блок этапов 2-3 последовательно.

При переходе с одного этапа на другой обязательно выполнение требований п.1.3.2.



Этап 2. Переправа по параллельным перилам

Оборудование этапа:

ИС – Б31, ТО1 – горизонтальные опоры, КЛ - начало ОЗ.

Верхние двойные судейские перила.

Нижние судейские перила (слэक्лайн).

ЦС – ОЗ, ТО2 – горизонтальные опоры, 1 карабин.

Действия: Движение по п.7.8.

Обратное движение: по п.7.8.

Этап 3. Переправа по параллельным перилам

Оборудование этапа:

ИС – ОЗ, ТО2 – горизонтальные опоры, 1 карабин.

Верхние двойные судейские перила.

Нижние судейские перила (слэक्лайн).

ЦС – Б31, ТО1 – горизонтальные опоры, КЛ - окончание ОЗ.

Действия: Движение по п.7.8.

Обратное движение: по п.7.8.

Этап 4. Переправа методом "вертикальный маятник". КВ = 3 мин.

Оборудование этапа:

ИС – Б31, КЛ – начало ОЗ.

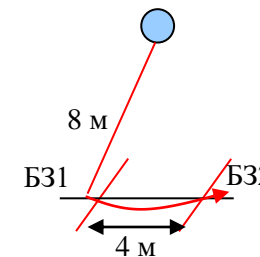
Судейские перила.

ЦС – Б32, КЛ – окончание ОЗ.

КОД – вдоль коридора этапа.

Действия: Движение по п.7.15.

Обратное движение: По КОД.



ФИНИШ

УДАЧИ ВАМ НА ДИСТАНЦИИ!!!